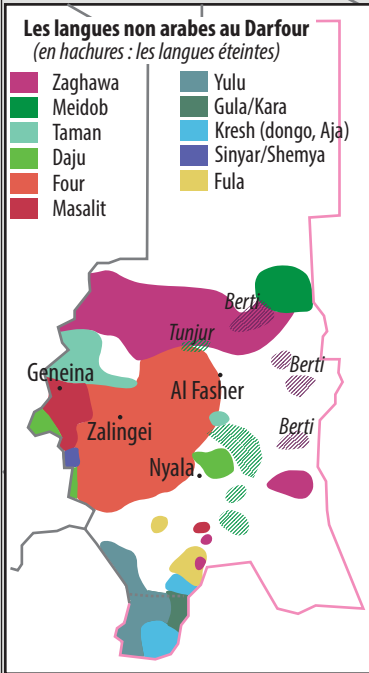


Le Soudan, au cœur des enjeux régionaux



LIBYE

Juillet 2025: découverte d'un camp FSR dans le désert libyen

2,6 M

Prise de la ville par les FSR en février 2026 et frappes de drones sur la ville tchadienne de Tiné (Déc. 2025-Mars 2026).

É.A.U.



667 000

É.A.U.

1,4 M

Égypte

S O U D A N

DARFOUR

KORDOFAN

S O U D A N D U S U D

RÉPUBLIQUE CENTRAFRICAINE

EGYPTE

Mer Rouge

Russie

Qatar

L'Éthiopie accuse le gouvernement soudanais de soutenir le mouvement armé au Tigré.

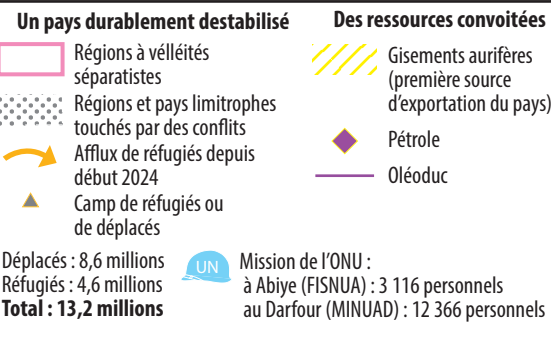
ÉRYTHRÉE

Éthiopie

É.A.U.

ÉTHIOPIE

Livraisons de véhicules de combat, systèmes d'artillerie et équipements de brouillage aux FSR, attaques de drones depuis l'ouest de l'Éthiopie (aéroport de Bahir Dar). Existence d'un camp d'entraînement secret FSR financé par les E.A.U.



77 000

215 000

203 000

306 000

Reprise de la ville par les forces gouvernementales

