

Les outre-mer (5/6)

Océan Pacifique : Polynésie française et Clipperton

Immense territoire maritime constitué de 5 archipels et 118 îles, la Polynésie française apporte à la France près de 50% de sa ZEE. Caractérisée par son isolement au cœur du Pacifique sud, elle se situe au carrefour géographique entre la Chine, l'Amérique du Sud et l'Australie. Elle est moins dépendante économiquement de la métropole que les autres territoires, mais reste malgré les ressources de la mer très soumise aux flux logistiques extérieurs et internes.



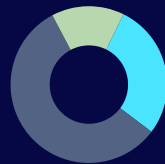
51,63 % de la ZEE française

Distance à l'Hexagone par la mer : 16 500 pour la Polynésie et 11 700 km pour Clipperton

	Polynésie française	Hexagone	Statuts
Statut	COM PTOM	État indépendant	DROM : Département et Région d'Outre-mer COM : Collectivité d'Outre-mer
PIB	5,4 M€	2 822 Md €	RUP : Région ultra-périphérique de l'UE PTOM : Pays et Territoire d'Outre-Mer
PIB/hab	19 391 €	34 536 €	
Hab.	279 400	66 000 000	

Part des +60 ans

Part des -20 ans



Les **RUP** font partie de l'Union Européenne et sont soumis à la législation européenne.

Les **PTOM** sont constitutionnellement liés à un État membre, mais ne font pas partie eux-mêmes de l'UE.

Forces Armées en (FAPF) Polynésie française

1200 militaires et civils de la Défense

Principale base

Base navale de Papeete
Polynésie française, Tahiti (îles de la Société)

Principale unité
RIMaP-P

Moyens aéromaritimes

- 1 Frégate de surveillance
- 1 Bâtiment de Soutien et d'Assistance Outre-Mer (BSAOM)
- 1 Patrouilleur
- 1 Patrouilleur côtier de gendarmerie maritime
- 2 Hélicoptères
- 3 Avions de transport
- 2 Avions de surveillance maritime

Principaux ports

Papeete

Polynésie française, Tahiti (îles de la Société)

Tonnage annuel de fret

1 400 000 t.

Nombre annuel de passagers

2 159 000

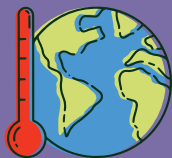
Océan Pacifique : Polynésie française et Clipperton

Vulnérabilités...



Risques et menaces

Risques
Menaces



Changement climatique
(submersions)



Influence (Chine)



Narcotraffic



Mouvements
indépendantistes



Pêche illégale



Contestation de
souveraineté
(Clipperton)



Pollutions
(plastiques)

Parmi les 118 îles constituant les 5 archipels de la Polynésie française, de nombreux atolls sont fortement exposés à la **montée du niveau des océans**. Certains sont menacés de disparition. Les sources d'eau douce des îles habitées risquent d'être polluées par l'eau de mer.

Un **narcotraffic émergent**, à destination de l'Australie et de la Nouvelle-Zélande, transite par la Polynésie, principalement par les îles Marquises.

Plusieurs menaces sont latentes mais doivent être surveillées : pêche illégale, potentielle résurgence de revendications mexicaines sur Clipperton.

...et atouts majeurs

Intérêts



Intérêts stratégiques

Une **ZEE immense**, comparable à la surface de l'Europe, ce qui fait d'elle l'une des plus vastes au monde.

Une **position géographique stratégique**, au carrefour entre 3 continents : l'Océanie, l'Asie et l'Amérique.

Des richesses et un potentiel importants



Des fonds marins riches en minerais : encroûtements cobaltifères dans les Tuamotu, nodules polymétalliques à Clipperton.

La Polynésie a su développer plusieurs pans de **l'économie maritime** qui contribuent largement à ses **exportations**, notamment la **perliculture** et la **pêche hauturière**. Le potentiel de cette dernière est encore largement sous-exploité.

Le **potentiel des énergies marines et des biotechnologies** est prometteur.

Participation de l'État

Part de l'emploi public

38%

*chiffre pour la Polynésie française

Financement par l'État
des politiques publiques
(en millions d'euros)

1 345

Polynésie française

Taux de chômage :

7,5%

Polynésie française

7,3%

Hexagone

Dépendance
aux importations

85%



Dont depuis la
20%

Un espace immense mais isolé et fragmenté

La **dispersion extrême** des îles de la Polynésie complique l'accès aux services essentiels et l'assistance aux populations. Le **transport maritime inter-îles** est vital pour le ravitaillement. Isolé au milieu du Pacifique Sud, le territoire est particulièrement dépendant de flux logistiques à longue distance.

La Polynésie est en pointe sur les **technologies de climatisation** utilisant l'eau froide des profondeurs. Elle ambitionne de prendre **10% du marché mondial**.

