

# Les outre-mer (3/6)

## Pacifique Sud-Ouest : Nouvelle-Calédonie et Wallis-et-Futuna

Point d'entrée français dans le Pacifique, la Nouvelle-Calédonie est caractérisée par une incertitude sur son avenir institutionnel et par la perte de vitesse de l'économie essentielle du nickel, soumise à une forte concurrence internationale. À la frontière sud de l'expansion chinoise dans cet océan, elle fait de la France un allié objectif pour ses principaux voisins qui hier acceptaient difficilement sa présence.



ZEE : 1 240 601 km<sup>2</sup>



ZEE : 256 644 km<sup>2</sup>

15,53% de la ZEE française

Distance à l'Hexagone par la mer : entre 19 500 et 21 000 km

### Nouvelle-Calédonie

Statut	Collectivité sui generi PTOM
PIB	9 M€
PIB/hab	33 646€
Hab.	269 000 →

### Wallis-et-Futuna

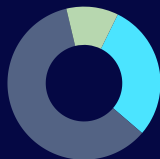
Statut	COM PTOM
PIB	0,19 M€
PIB/hab	16 760€
Hab.	11 100 →

### Hexagone

Statut	Etat indépendant
PIB	2 822 Md €
PIB/hab	34 536 €
Hab.	66 000 000

Part des +60 ans

Part des -20 ans



## Forces Armées en Nouvelle-Calédonie (FANC)

**1650** militaires et civils de la Défense

### Principales bases

- ★ Base aérienne 186 (Tontouta)
- ⚓ Base navale de Nouméa-Chaleix

Principale unité  
**RIMaP-NC**

### Moyens aéromaritimes

- 1 Frégate de surveillance
- 1 Bâtiment de Soutien et d'Assistance Outre-Mer (BSAOM)
- 1 patrouilleur
- 4 hélicoptères (Panther + Dauphin)
- 1 vedette de gendarmerie maritime
- 2 avions de transport
- 2 avions de surveillance maritime

DROM	COM
Département et Région d'Outre-mer	Collectivité d'Outre-mer
<b>Statuts</b>	
RUP	PTOM
Région ultra-périphérique de l'UE	Pays et Territoire d'Outre-Mer

Les **RUP** font partie de l'Union Européenne et sont soumis à la législation européenne.

Les **PTOM** sont constitutionnellement liés à un État membre, mais ne font pas partie eux-mêmes de l'UE.

### Principal port

**Nouméa**  
Nouvelle-Calédonie  
Tonnage annuel de fret  
**4 400 000 t.**  
Nombre annuel de passagers  
**434 000**

# Les outre-mer (3/6)

## Pacifique Sud-Ouest: Nouvelle-Calédonie et Wallis-et-Futuna

### Vulnérabilités...

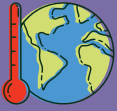
#### Risques et menaces



**Mouvement indépendantiste**  
(Kanak en Nouvelle-Calédonie)



**Influence**  
(Chine)



Changements climatiques  
(cyclones, submersions)



Narcotrafic



Contestation de souveraineté  
(Vanuatu sur Matthew et Hunter)



Pêche illégale  
(Viet-Nam, Chine)



Le **mouvement indépendantiste kanak** fait planer une incertitude majeure sur l'avenir du territoire et génère des tensions très fortes avec des épisodes violents.



Dans ce contexte, le territoire, situé à la frontière de l'expansion chinoise vers le sud, est vulnérable à une **influence chinoise** qui reste pour l'instant masquée.



La pêche illégale est sous contrôle, mais la pression des flottes chinoises et vietnamiennes au nord de la ZEE reste importante.

Risques  
Menaces

### ...et atouts majeurs

#### Intérêts

##### Intérêts stratégiques



La Nouvelle-Calédonie est un point d'accès au Pacifique, offrant un droit de cité à la France jusqu'en Asie du Sud-Est.



La position du territoire est favorable au recueil de renseignement d'origine électromagnétique.



Le territoire se trouve sur les routes maritimes reliant l'Australie à l'Asie.

##### Des richesses et un potentiel importants



L'économie de la Nouvelle-Calédonie est dominée par l'industrie du **nickel** qui souffre de la concurrence indonésienne, soutenue par la Chine. Cette activité a fortement chuté lors des émeutes de 2024.



La présence de sulfures hydrothermaux dans les fonds marins, voire d'autres types de minerais, est probable autant en Nouvelle-Calédonie qu'à Wallis-et-Futuna. La zone n'a pas encore été explorée.

#### Participation de l'État

Part de l'emploi public

**30%** Nouvelle-Calédonie

**66%** Wallis-et-Futuna

#### Financement par l'État des politiques publiques

(en millions d'euros)

**1 396** Nouvelle-Calédonie

**171** Wallis-et-Futuna

#### Une gouvernance à trois voix

En 2025, la Nouvelle-Calédonie possède de **larges compétences transférées par l'État** mais reste dépendante. L'État est représenté par un Haut-Commissaire pour les fonctions régaliennes comme la défense. Les institutions néo-calédoniennes gèrent notamment la sécurité civile, la coopération internationale et l'exploitation de la ZEE, tandis que le droit coutumier kanak encadre aussi la gestion des espaces maritimes.

#### Taux de chômage :

10,9 % Nouvelle-Calédonie

8,9 % Wallis-et-Futuna

7,3% Hexagone

Dépendance aux importations  
**75%** Nouvelle-Calédonie **95%** Wallis-et-Futuna

Dont depuis la France



Dont depuis la France

**20%** Nouvelle-Calédonie **55%** Wallis-et-Futuna

#### Taux de pauvreté :

25,2% Wallis-et-Futuna

24,8% Nouvelle-Calédonie

14,4% Hexagone

La Nouvelle-Calédonie demeure **fortement dépendante de l'économie du nickel**. Si ce minéral a favorisé sa relative prospérité parmi les outre-mer français, les difficultés rencontrées imposent de **diversifier l'économie**. L'économie maritime est un axe important de développement qui devra s'accommoder du rôle culturel et spirituel que tient la mer dans la **culture kanak**.