



# MOBILISER AUX ÉTATS-UNIS : L'U.S. ARMY RESERVE



**175 800** h/f  
20% du total de l'U.S. Army

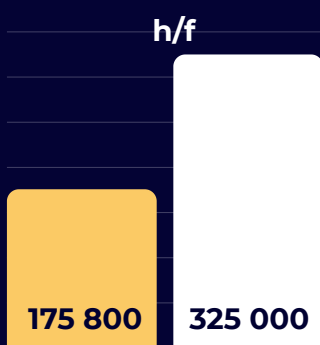


≈ **10 milliards \$** de budget  
en 2025 (6% du budget  
total des armées)

L'U.S. Army Reserve est instituée comme une **composante permanente de la puissance militaire**, et non comme un réservoir ponctuel activable en temps de crise. C'est un outil de mobilisation rapide, différencié et spécialisé, **profondément intégré dans la société civile**. Malgré les coûts et contraintes pour les acteurs publics et privés, elle est aussi attrayante que "combat proven".

## La réserve de l'armée de Terre aux États-Unis : un écosystème bicéphale entre État central et États fédérés

L'U.S. Army Reserve est la composante fédérale de réserve des forces terrestres, l'Army. C'est à la fois un vivier de spécialistes et un outil de profondeur de l'Army.



L'Army National Guard est la force terrestre de la Garde Nationale. Ancrée dans chaque État, elle est une force de sécurité intérieure et la garante du lien armée-nation.

## Une institution intégrée au plus haut niveau

Dirige l'Army Reserve Command (**1 200 h/f**) qui partage ses infrastructures avec le commandement des forces et le centre de transformation de l'Army.



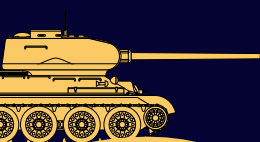
  
**Un lieutenant general**  
★★★★★  
(équivalent corps d'armée)  
★★★★★



Dispose d'un État-major stratégique d'environ **200 personnels** au sein de l'Office of the Chief of Army Reserve.



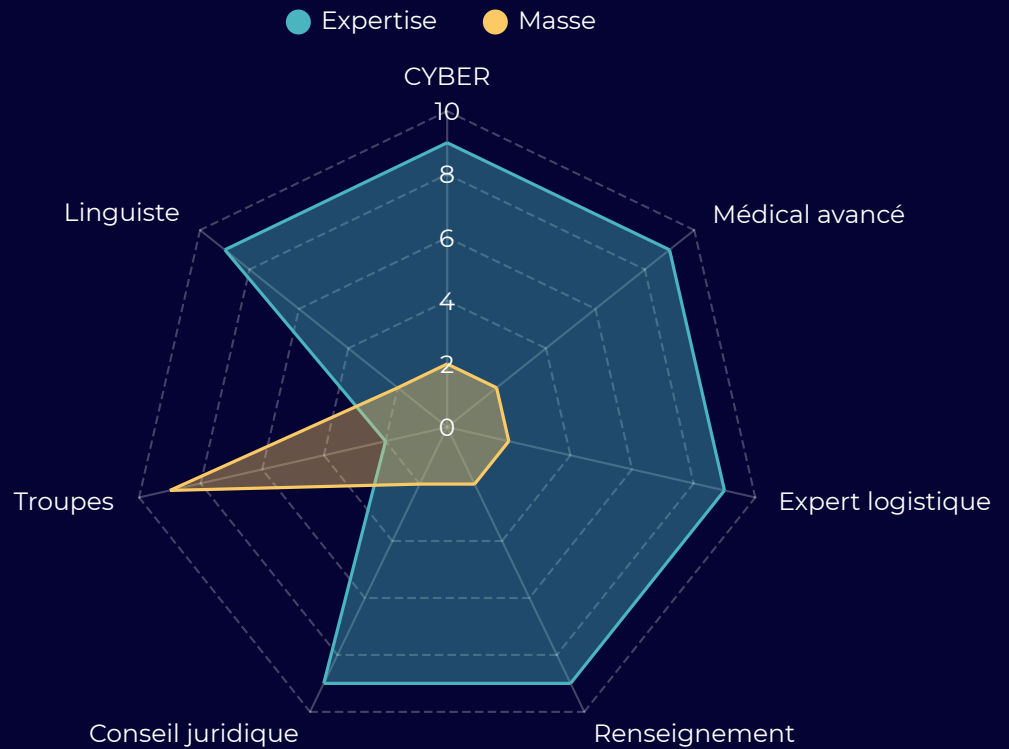
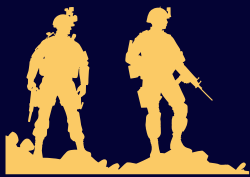
Siégeant à l'état-major de l'armée de terre, il conseille le Chief of Staff of the Army (général d'armée) ainsi que le Secretary of the Army (civil), et rend compte devant le Congrès.



# Un réserve de masse et d'expertise assurant épaisseur et profondeur à l'Army



La force de l'U.S. Army Reserve réside dans sa capacité à allier une épaisseur critique d'experts nécessaire aux opérations, à une profondeur assurant l'apport de la masse.



## Une protection juridique assurant la continuité des carrières



L'ESGR, agence gouvernementale, est l'interface entre le monde militaire et l'écosystème économique, valorisant publiquement les entreprises exemplaires par des distinctions officielles.



La loi USERRA interdit strictement toute forme de discrimination professionnelle liée au statut militaire et garantit un droit total à la réintégration dans un emploi équivalent, quelle que soit la durée de l'absence.



Les réservistes activés sont protégés économiquement et socialement par des dispositifs sur les dettes, contre les expulsions, les saisies, les pénalités fiscales ou par le maintien d'assurances et de contrats essentiels.

## Un système de mobilisation efficace reposant sur l'engagement de la société civile

En régime courant :  
Candidature volontaire pour le départ en OPEX.  
Entraînement réparti entre activités mensuelles locales et exercice d'ampleur en centre national.



En situation de mobilisation totale :  
Les réservistes sont rappelés sans consentement individuel.

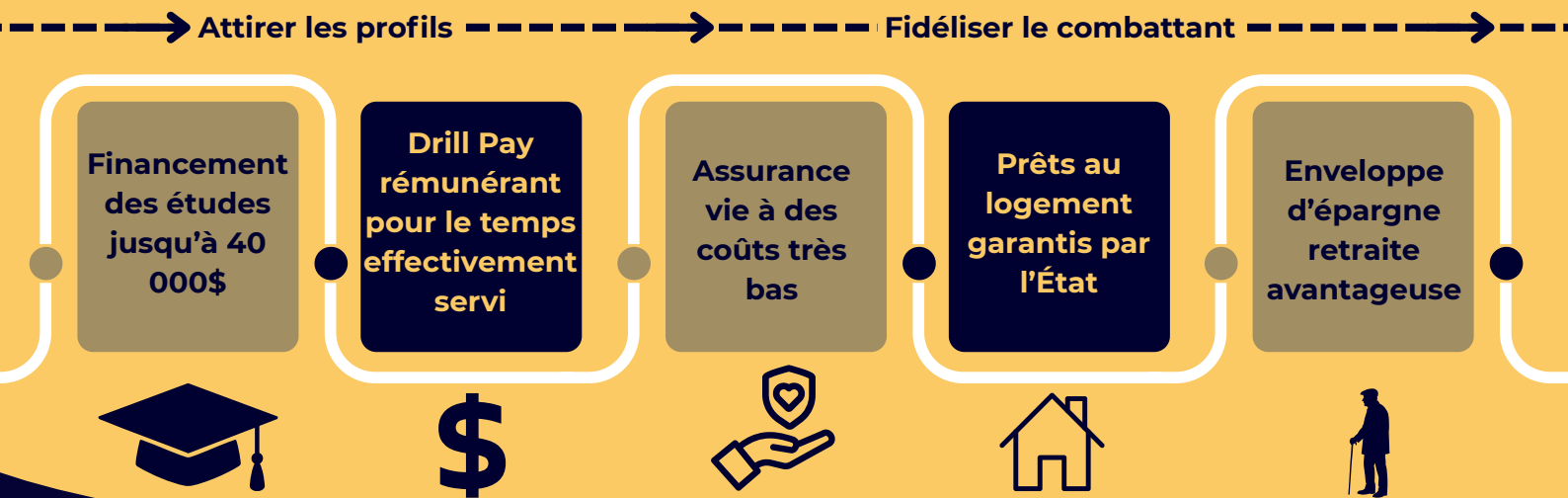


≈ 100% des jours minimums annuels de réserve légalement libérés par l'employeur.

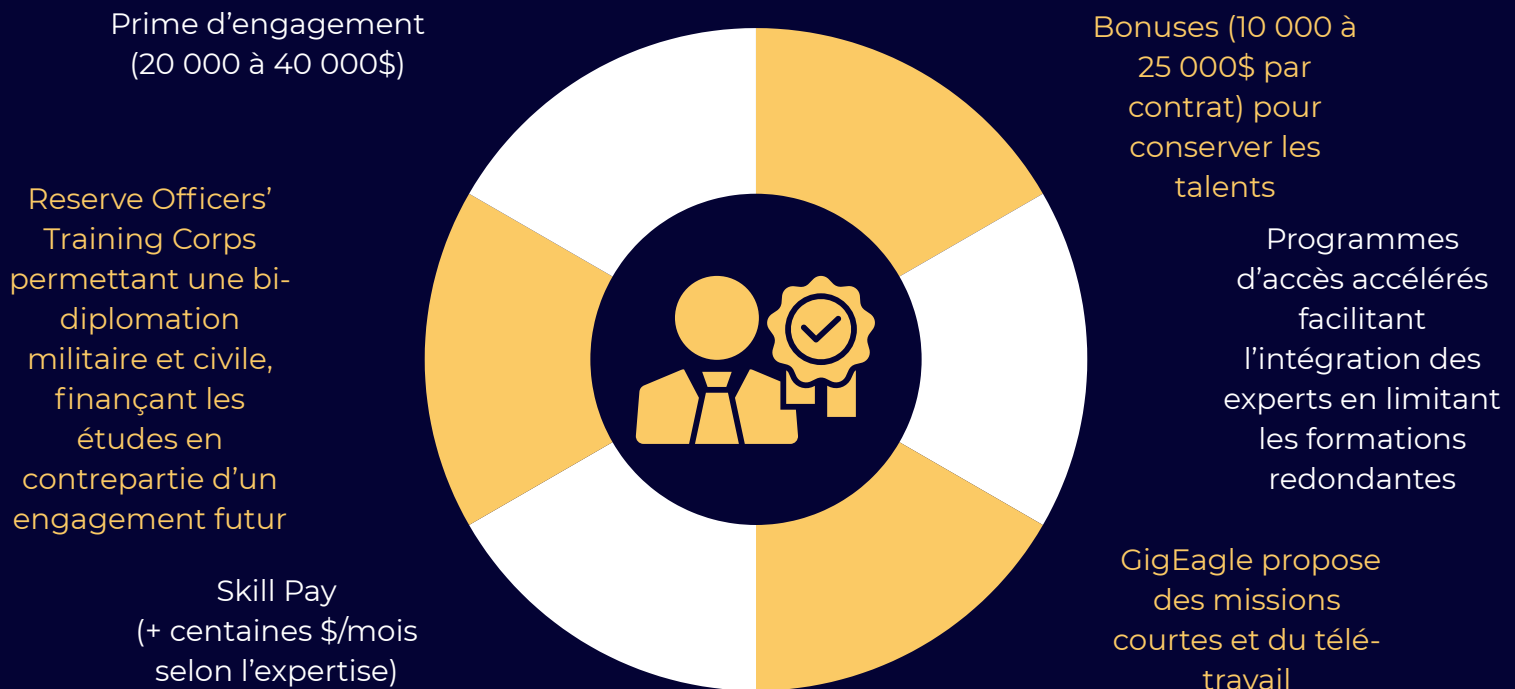


≈ 25% des jours minimums annuels de réserve légalement libérés par l'employeur, le reste sur les congés et RTT.

## Des avantages attrayants adaptés au système américain



### Rester compétitif face au marché civil : attirer l'expert



La force de l'U.S. Army Reserve réside dans sa capacité à **capter et à conserver des experts stratégiques** grâce à un système souple et attractif. Cela passe par une nécessaire **hiérarchisation entre les réservistes**, rendue possible par l'acceptation sociale de différences selon la compétence. La réserve intervient comme **filtre et détecteur de talents** au profit de la force opérationnelle. Le système se distingue aussi par la manière dont il **impose des contraintes fortes** aux réservistes ou à leurs employeurs, **sans que celles-ci ne soient perçues comme telles**. La récente réintroduction du service militaire volontaire en France peut s'inspirer de cette polyvalence pour mobiliser les talents critiques.